



Las empresas y líderes con mejor Reputación Corporativa en Panamá en 2021

4ª Edición



Si desea conocer la metodología Merco puede ir a www.merco.info a partir de su publicación en prensa

Metodología Merco 2021



Ranking general de empresas



Ranking general de líderes



Ranking sectorial de empresas



Rankings parciales de expertos



Ranking parcial Merco Consumo



Ranking parcial Merco Digital



Ranking global de Responsabilidad ESG



Rankings parciales ESG



Acerca de Merco



Proceso de elaboración del ranking

Metodología Merco 2021

Ranking general de empresas >

Ranking general de líderes >

Ranking sectorial de empresas >

Rankings parciales de expertos >

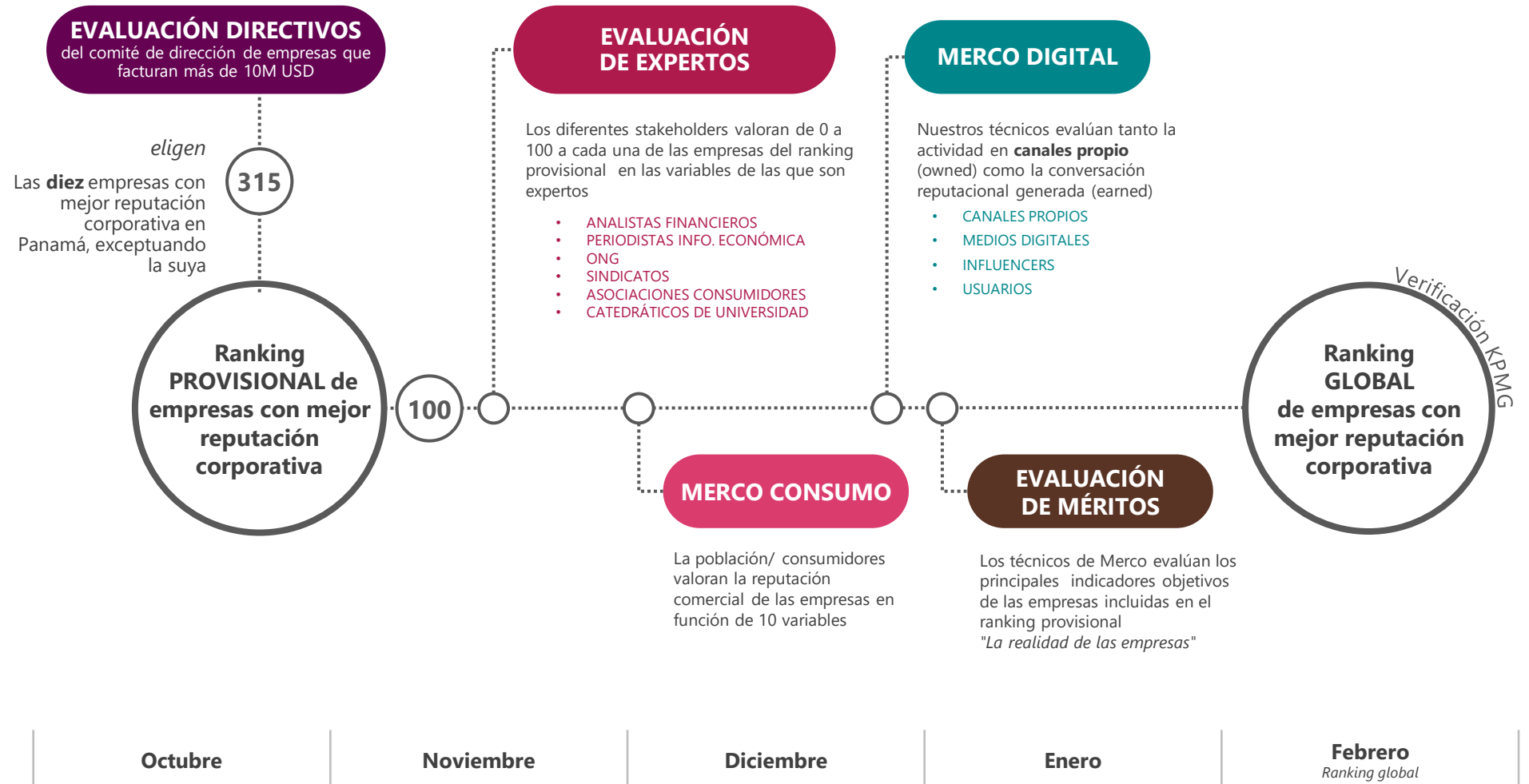
Ranking parcial Merco Consumo >

Ranking parcial Merco Digital >

Ranking global de Respons. ESG >

Rankings parciales ESG >

Acerca de Merco >



Evaluaciones y muestras 4ª edición

Metodología Merco 2021

Ranking general de empresas >

Ranking general de líderes >

Ranking sectorial de empresas >

Rankings parciales de expertos >

Ranking parcial Merco Consumo >

Ranking parcial Merco Digital >

Ranking global de Respons. ESG >

Rankings parciales ESG >

Acerca de Merco >

Evaluación de Méritos
(Indicadores objetivos)
MUESTRA: 22

Merco Consumo
MUESTRA: 800

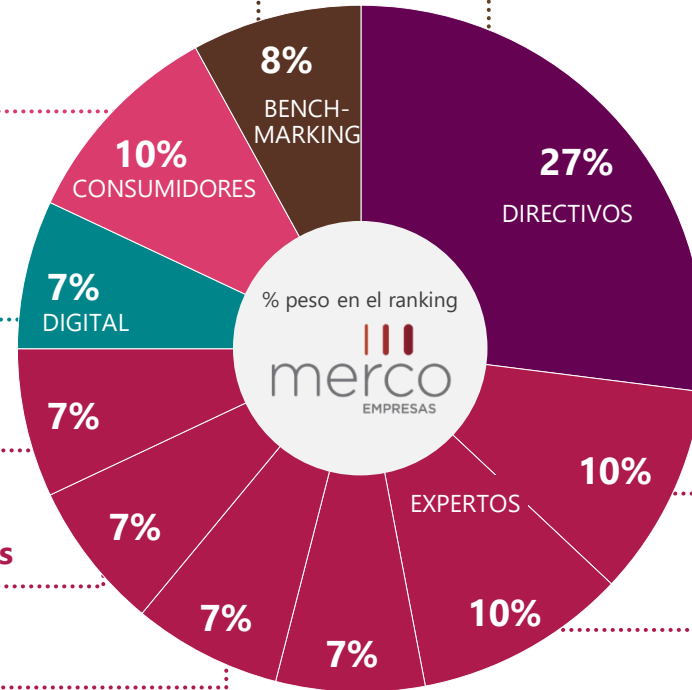
Merco Digital
191.749 MENCIONES
En colaboración con Nethodology*

Catedráticos área de empresa
MUESTRA: 26

Asociaciones de consumidores
MUESTRA: 25

Sindicatos
MUESTRA: 26

Comités de Dirección
MUESTRA: 211



| 5 evaluaciones | 15 fuentes de información |

DIRCOM y Líderes de opinión
Ranking de Liderazgo
MUESTRA: 30

Expertos en RSC
Ranking de Responsabilidad ESG
MUESTRA: 31

Ficha técnica

Metodología Merco 2021

Ranking general de empresas >

Ranking general de líderes >

Ranking sectorial de empresas >

Rankings parciales de expertos >

Ranking parcial Merco Consumo >

Ranking parcial Merco Digital >

Ranking global de Respons. ESG >

Rankings parciales ESG >

Acerca de Merco >

211 directivos empresariales (miembros del comité de dirección de compañías que operan en Panamá con facturación superior a 10M USD) respondieron el cuestionario.

235 expertos evaluaron a las empresas:

- **30 analistas financieros**
- **36 periodistas de información económica**
- **31 responsables de ONG**
- **26 responsables de sindicatos**
- **25 responsables de asociaciones de consumidores**
- **26 catedráticos del área de Empresa**
- **30 DIRCOM y líderes de opinión**
- **31 Expertos en RSC**

Agentes y Usuarios del ámbito digital, en total cuatro fuentes de información: canales propios, medios digitales, influencers y usuarios (Merco Digital). En colaboración con *Nethodology*

800 ciudadanos valoraron a las empresas (Merco Consumo).

Técnicos de Merco han valorado los méritos reputacionales de las empresas del Ranking provisional (**en torno a 66 indicadores objetivos que recogen la realidad de las empresas**).

Ranking General de Empresas 2021

Ranking 2020	Ranking 2021	Empresa	Puntuación
1º	1º	BANCO GENERAL	10.000
2º	2º	AUTORIDAD DEL CANAL DE PANAMÁ (ACP)	9.083
3º	3º	COPA AIRLINES	9.037
9º	4º	NESTLÉ	7.850
6º	5º	RICARDO PÉREZ TOYOTA	7.694
4º	6º	SUPERMERCADOS RIBA SMITH	7.535
7º	7º	CERVECERÍA NACIONAL	7.511
8º	8º	BANCO NACIONAL DE PANAMÁ	7.477
14º	9º	CAJA DE AHORROS	7.412
5º	10º	GRUPO MELO	6.986
15º	11º	BANISTMO	6.828
10º	12º	FARMACIAS ARROCHA	6.722
30º	13º	LA CASA DE LAS BATERIAS	6.709
21º	14º	EL MACHETAZO	6.623
20º	15º	MCDONALDS	6.542
11º	16º	GRUPO REY	6.499
24º	17º	TELEVISORA NACIONAL (TVN)	6.439
18º	18º	COCA COLA FEMSA	6.407
33º	19º	CABLE & WIRELESS PANAMÁ	6.350
37º	20º	FELIPE MOTTA	6.303
13º	21º	CAFÉ DURÁN	6.285
28º	22º	TERPEL	6.243
*	23º	COCHEZ	6.195
22º	24º	NOVEY	6.178
16º	25º	CORPORACIÓN MEDCOM	6.162

Las puntuaciones obtenidas se trasladan a una escala 3.000 (para la empresa que ocupe el puesto 100) – **10.000** (para la empresa con mejor puntuación)

El seguimiento de la metodología establecida por Merco para la elaboración del ranking de las empresas con mejor reputación en Panamá ha sido objeto de revisión independiente por parte de KPMG. Por esta razón, KPMG no hace pública su posición en la presente clasificación. La metodología seguida para elaborar Merco Empresas se encuentra disponible en la página www.merco.info

*No figuraba entre las 100 primeras empresas del ranking de 2020

Metodología Merco 2021 >

Ranking general de empresas >

Ranking general de líderes >

Ranking sectorial de empresas >

Rankings parciales de expertos >

Ranking parcial Merco Consumo >

Ranking parcial Merco Digital >

Ranking global de Respons. ESG >

Rankings parciales ESG >

Acerca de Merco >

Ranking General de Empresas 2021

Ranking 2020	Ranking 2021	Empresa	Puntuación
49°	26°	MORGAN Y MORGAN	6.009
19°	27°	PETRÓLEOS DELTA	5.971
34°	28°	DO IT CENTER	5.959
45°	29°	PRICESMART	5.940
27°	30°	HOSPITAL NACIONAL	5.916
68°	31°	TIGO	5.913
66°	32°	DELL	5.855
40°	33°	MULTIBANK	5.843
39°	34°	3M	5.835
26°	35°	PASCUAL	5.814
17°	36°	SUPERXTRA	5.804
100°	37°	SUPER 99	5.797
47°	38°	PANAFOTO	5.743
42°	39°	BAC CREDOMATIC	5.676
77°	40°	MICROSOFT	5.633
31°	41°	ASSA SEGUROS	5.615
38°	42°	GRUPO BIMBO	5.612
12°	43°	METRO DE PANAMÁ	5.517
57°	44°	BONLAC	5.515
36°	45°	AES PANAMÁ	5.505
62°	46°	DHL	5.472
41°	47°	BANESCO	5.386
32°	48°	EMPRESAS BERN	5.383
35°	49°	TOLEDANO	5.379
44°	50°	GLOBAL BANK	5.355

Las puntuaciones obtenidas se trasladan a una escala 3.000 (para la empresa que ocupe el puesto 100) – **10.000** (para la empresa con mejor puntuación)

El seguimiento de la metodología establecida por Merco para la elaboración del ranking de las empresas con mejor reputación en Panamá ha sido objeto de revisión independiente por parte de KPMG. Por esta razón, KPMG no hace pública su posición en la presente clasificación. La metodología seguida para elaborar Merco Empresas se encuentra disponible en la página www.merco.info

*No figuraba entre las 100 primeras empresas del ranking de 2020

- Metodología Merco 2021 >
- Ranking general de empresas >
- Ranking general de líderes >
- Ranking sectorial de empresas >
- Rankings parciales de expertos >
- Ranking parcial Merco Consumo >
- Ranking parcial Merco Digital >
- Ranking global de Respons. ESG >
- Rankings parciales ESG >
- Acerca de Merco >

Ranking General de Empresas 2021

Ranking 2020	Ranking 2021	Empresa	Puntuación
51°	51°	CEMENTOS ARGOS	5.311
48°	52°	CEMEX	5.260
29°	53°	MOTTA INTERNACIONAL	5.253
*	54°	HONDA	5.249
84°	55°	ADIDAS	5.244
82°	56°	ENSA (GRUPO EPM)	5.208
59°	57°	FELIX B MADURO	5.185
*	58°	FRANQUICIAS PANAMEÑAS	5.129
61°	59°	SURA	5.122
52°	60°	EPA (EMPRESA PANAMEÑA DE ALIMENTOS)	5.060
58°	61°	PROCTER & GAMBLE	5.055
25°	62°	AGENCIAS FEDURO	5.041
67°	63°	PANAMÁ PACÍFICO	5.028
63°	64°	MAPFRE	4.995
*	65°	H TZANETATOS	4.975
46°	66°	CABLE ONDA	4.971
43°	67°	AGENCIAS MOTTA	4.958
*	68°	GRUPO FELIPE RODRIGUEZ	4.913
*	69°	TROPIGAS	4.887
88°	70°	PACIFICA SALUD	4.868
76°	71°	CELSIA	4.867
81°	72°	GRUPO SUCASA	4.786
*	73°	APC	4.758
70°	74°	CLARO	4.712
69°	75°	SCOTIABANK	4.704

Las puntuaciones obtenidas se trasladan a una escala 3.000 (para la empresa que ocupe el puesto 100) – **10.000** (para la empresa con mejor puntuación)

El seguimiento de la metodología establecida por Merco para la elaboración del ranking de las empresas con mejor reputación en Panamá ha sido objeto de revisión independiente por parte de KPMG. Por esta razón, KPMG no hace pública su posición en la presente clasificación. La metodología seguida para elaborar Merco Empresas se encuentra disponible en la página www.merco.info

*No figuraba entre las 100 primeras empresas del ranking de 2020

Metodología Merco 2021 >

Ranking general de empresas >

Ranking general de líderes >

Ranking sectorial de empresas >

Rankings parciales de expertos >

Ranking parcial Merco Consumo >

Ranking parcial Merco Digital >

Ranking global de Respons. ESG >

Rankings parciales ESG >

Acerca de Merco >

Ranking General de Empresas 2021

Ranking 2020	Ranking 2021	Empresa	Puntuación
*	76°	GRUPO PROVIVIENDA	4.610
80°	77°	MANZANILLO INTERNACIONAL TERMINAL (MIT)	4.608
55°	78°	DICARINA	4.596
71°	79°	L' ORÉAL	4.537
*	80°	GRUPO TOVA	4.486
65°	81°	BAYER	4.455
64°	82°	CORPORACIÓN LA PRENSA	4.449
*	83°	GRUPO CORPORATIVO PEREZ	4.408
*	84°	CAPITAL BANK	4.389
79°	85°	GRUPO LOS PUEBLOS	4.367
*	86°	CITIBANK	4.352
89°	87°	DAVIVIENDA	4.341
86°	88°	GRUPO ROBLE	4.269
95°	89°	COBRE PANAMÁ	4.223
*	90°	USMA	4.211
*	91°	NATURGY	4.094
90°	92°	INVERSIONES BAHIA	4.077
83°	93°	UNILEVER	4.045
75°	94°	KIMBERLY CLARK	3.996
96°	95°	BANCO ALIADO	3.981
*	96°	GRUPO VERDEAZUL	3.921
*	97°	CREDICORP BANK	3.632
74°	98°	HEINEKEN PANAMÁ	3.611
93°	99°	GRUPO NUTRESA	3.065
94°	100°	BLADEX	3.000

Las puntuaciones obtenidas se trasladan a una escala 3.000 (para la empresa que ocupe el puesto 100) – **10.000** (para la empresa con mejor puntuación)

El seguimiento de la metodología establecida por Merco para la elaboración del ranking de las empresas con mejor reputación en Panamá ha sido objeto de revisión independiente por parte de KPMG. Por esta razón, KPMG no hace pública su posición en la presente clasificación. La metodología seguida para elaborar Merco Empresas se encuentra disponible en la página www.merco.info

*No figuraba entre las 100 primeras empresas del ranking de 2020

- Metodología Merco 2021 >
- Ranking general de empresas >
- Ranking general de líderes >
- Ranking sectorial de empresas >
- Rankings parciales de expertos >
- Ranking parcial Merco Consumo >
- Ranking parcial Merco Digital >
- Ranking global de Respons. ESG >
- Rankings parciales ESG >
- Acerca de Merco >

Ranking General de Líderes 2021

Ranking 2020	Ranking 2021	Líder	Empresa	Puntuación
1°	1°	PEDRO HEILBRON	COPA AIRLINES	10.000
2°	2°	STANLEY MOTTA	INVERSIONES BAHIA	9.082
4°	3°	AIMEE SENTMAT DE GRIMALDO	BANISTMO	8.078
5°	4°	RICAUURTE CATIN VASQUEZ	AUTORIDAD DEL CANAL DE PANAMA (ACP)	7.945
8°	5°	JUAN RAUL HUMBERT	BANCO GENERAL	7.780
3°	6°	RAUL ALEMAN ZUBIETA	BANCO GENERAL	7.505
6°	7°	ILYA ESPINO DE MAROTTA	AUTORIDAD DEL CANAL DE PANAMA (ACP)	7.301
7°	8°	JAVIER RIBA	SUPERMERCADOS RIBA SMITH	7.131
10°	9°	JUAN OCTAVIO DIAZ	LA CASA DE LAS BATERIAS	6.471
9°	10°	HERMAN BERN	EMPRESAS BERN	6.097
*	11°	ARTURO COCHEZ	COCHEZ	5.906
32°	12°	JAVIER CARRIZO	BANCO NACIONAL DE PANAMA	5.878
*	13°	RODRIGO RIBA	SUPERMERCADOS RIBA SMITH	5.866
13°	14°	JULIO SPIEGEL	CABLE & WIRELESS PANAMA	5.850
23°	15°	FELIPE ARIEL RODRIGUEZ	GRUPO FELIPE RODRIGUEZ	5.841
12°	16°	JUAN DAVID MORGAN	MORGAN Y MORGAN	5.746
25°	17°	JORGE TZORTZATOS	CORPORACION MEDCOM	5.721
11°	18°	MIGUEL BOLINAGA	AES PANAMA	5.527
14°	19°	NICOLAS GONZALEZ REVILLA	CORPORACION MEDCOM	5.525
48°	20°	MOISES COHEN	CAPITAL BANK	5.469
41°	21°	JOSE FRANCISCO PALACIOS	COCHEZ / NOVEY	5.435
*	22°	IAN VAN HOORDE	ASSA SEGUROS	5.395
52°	23°	RAUL COCHEZ	NOVEY	5.346
16°	24°	FELIPE CHAPMAN	INDESA	5.318
51°	25°	JUAN GABRIEL REYES	NESTLE	5.269

Las puntuaciones obtenidas se trasladan a una escala 3.000 (para el líder que ocupe el puesto 100) – **10.000** (para el líder con mejor puntuación)

El seguimiento de la metodología establecida por Merco para la elaboración del ranking de empresas con mejor reputación ha sido objeto de revisión independiente por parte de KPMG. Por esta razón, KPMG no hace pública la posición de su presidente Luis Llaguerre en la presente clasificación. La metodología seguida para elaborar Merco Empresas Panamá se encuentra disponible en la página web: www.merco.info

*No figuraba entre los 100 primeros líderes del ranking de 2020

- Metodología Merco 2021 >
- Ranking general de empresas >
- Ranking general de líderes >
- Ranking sectorial de empresas >
- Rankings parciales de expertos >
- Ranking parcial Merco Consumo >
- Ranking parcial Merco Digital >
- Ranking global de Respons. ESG >
- Rankings parciales ESG >
- Acerca de Merco >

Ranking General de Líderes 2021

Ranking 2020	Ranking 2021	Líder	Empresa	Puntuación
*	26°	CAROLINA CUENCA	SURA	5.268
17°	27°	YOLANDA ELETA VARELA	CORPORACION MEDCOM	5.239
75°	28°	DANILO PIRES	CERVECERIA NACIONAL	5.219
24°	29°	OLGA SINCLAIR	FUNDACIÓN OLGA SINCLAIR	5.172
22°	30°	FERNANDO MOTTA	FELIPE MOTTA	5.170
73°	31°	ELISA SUAREZ	CONVIVIENDA	5.169
31°	32°	JULIO ALTAFULLA	FARMACIAS ARROCHA	5.161
39°	33°	GUSTAVO RODRIGUEZ CASTAÑEDA	TERPEL	5.158
*	34°	JUAN CARLOS JARAMILLO	EPA (EMPRESA PANAMEÑA DE ALIMENTOS)	5.118
40°	35°	EDUARDO FABREGA	ASSA SEGUROS	5.096
74°	36°	JAVIER GUTIERREZ	CELSIA	5.049
63°	37°	LARRY MADURO	AGENCIAS FEDURO	5.040
58°	38°	LIZA HENRIQUEZ	FRANQUICIAS PANAMEÑAS	4.984
61°	39°	ESTEBAN BARRIENTOS	ENSA (GRUPO EPM)	4.979
15°	40°	MERCEDES ELETA DE BRENES	STRATEGO	4.972
62°	41°	JACQUELINE BERN DE MENA	EMPRESAS BERN	4.968
47°	42°	RICARDO TRIBALDOS	GRUPO TRIBALDOS	4.959
19°	43°	JORGE AROSEMENA	CIUDAD DEL SABER	4.954
56°	44°	DIEGO VALLARINO	GRUPO VERDEAZUL	4.858
18°	45°	JACQUELINE SOUTER	BANCO GENERAL	4.833
30°	46°	LAURY MELO DE ALFARO	GRUPO MELO	4.832
36°	47°	SANDRA MIRO	DHL	4.819
42°	48°	ALBERTO VALLARINO CLEMENT	AUTORIDAD DEL CANAL DE PANAMA (ACP)	4.796
55°	49°	JUAN GABRIEL GONZALEZ	AFRA	4.795
46°	50°	ENRIQUE AGUIRRE	3M	4.769

Las puntuaciones obtenidas se trasladan a una escala 3.000 (para el líder que ocupe el puesto 100) – **10.000** (para el líder con mejor puntuación)

El seguimiento de la metodología establecida por Merco para la elaboración del ranking de empresas con mejor reputación ha sido objeto de revisión independiente por parte de KPMG. Por esta razón, KPMG no hace pública la posición de su presidente Luis Llaguerre en la presente clasificación. La metodología seguida para elaborar Merco Empresas Panamá se encuentra disponible en la página web: www.merco.info

*No figuraba entre los 100 primeros líderes del ranking de 2020

Ranking General de Líderes 2021

Ranking 2020	Ranking 2021	Líder	Empresa	Puntuación
21°	51°	AUGUSTO GERBAUD	PETROLEOS DELTA	4.760
60°	52°	JEAN PIERRE LEIGNADIER	PRODUCTOS DE PRESTIGIO	4.758
68°	53°	GUILLERMO QUIJANO	GRUPO SUCASA	4.746
33°	54°	JUAN CARLOS TAPIA	PROTESA	4.728
*	55°	JUAN E MELILLO	CAJA DE AHORROS	4.719
*	56°	NIURKA MONTERO	DELL	4.714
34°	57°	DACIL ACEVEDO	SINERGIA	4.671
20°	58°	LUIS MOUYNES	TELEVISORA NACIONAL (TVN)	4.601
*	59°	RICHARD TOLEDANO	TOLEDANO	4.584
28°	60°	BRUNO BASILE	SUMARSE	4.549
*	61°	ALFREDO ALEMAN	GRUPO LOS PUEBLOS	4.525
35°	62°	JOSE MANUEL BERN	EMPRESAS BERN	4.509
*	63°	GERARDO ULLOA	MULTIBANK	4.503
*	64°	DORIANA HUN	CHEVRON - TEXACO	4.483
70°	65°	MONIQUE DE SAINT MALO	STRATEGO	4.468
*	66°	ANA MARIA VALLARINO	GRUPO VERDEAZUL	4.452
50°	67°	GUILLERMO DE SAINT MALO	GRUPO ELETA	4.390
*	68°	MARTHA ARANGO	MCDONALDS	4.389
*	69°	RAMON CHIARI	BAC CREDOMATIC	4.380
65°	70°	ALDO MANGRAVITA	FORTUNATO MANGRAVITA	4.339
*	71°	LORENA HENRIQUEZ	COCA COLA FEMSA	4.322
64°	72°	RODRIGO DIEHL	CABLE ONDA	4.270
*	73°	THOMAS KENNA	PANAMA CANAL RAILWAY COMPANY	4.260
*	74°	SANDRO SALSANO	GRUPO SALSANO	4.239
37°	75°	JORGE MEJIA	SUPERMERCADOS RIBA SMITH	4.233

Las puntuaciones obtenidas se trasladan a una escala 3.000 (para el líder que ocupe el puesto 100) – **10.000** (para el líder con mejor puntuación)

El seguimiento de la metodología establecida por Merco para la elaboración del ranking de empresas con mejor reputación ha sido objeto de revisión independiente por parte de KPMG. Por esta razón, KPMG no hace pública la posición de su presidente Luis Llaguerre en la presente clasificación. La metodología seguida para elaborar Merco Empresas Panamá se encuentra disponible en la página web: www.merco.info

*No figuraba entre los 100 primeros líderes del ranking de 2020

- Metodología Merco 2021 >
- Ranking general de empresas >
- Ranking general de líderes >
- Ranking sectorial de empresas >
- Rankings parciales de expertos >
- Ranking parcial Merco Consumo >
- Ranking parcial Merco Digital >
- Ranking global de Respons. ESG >
- Rankings parciales ESG >
- Acerca de Merco >

Ranking General de Líderes 2021

Metodología Merco 2021 >

Ranking general de empresas >

Ranking general de líderes

Ranking sectorial de empresas >

Rankings parciales de expertos >

Ranking parcial Merco Consumo >

Ranking parcial Merco Digital >

Ranking global de Respons. ESG >

Rankings parciales ESG >

Acerca de Merco >

Ranking 2020	Ranking 2021	Líder	Empresa	Puntuación
*	76°	VLADIMIR ARROCHA	FARMACIAS ARROCHA	4.187
*	77°	MILENNE MARTIN	MICROSOFT	4.159
26°	78°	ROBERTO MENDOZA	CABLE & WIRELESS PANAMÁ	4.150
59°	79°	JORGE JUAN DE LA GUARDIA	PANAMA CAR RENTAL	4.109
*	80°	ALFONSO PRIETO	BANESCO	4.039
*	81°	JUAN CARLOS CORDOBA	SINERGIA	4.026
*	82°	MANUEL DOMINGUEZ	LLORENTE & CUENCA	3.998
*	83°	GUSTAVO EISENMANN	BANCO ALIADO	3.977
27°	84°	ROLANDO TROITINO	PETROLEOS DELTA	3.944
*	85°	OTTO O WOLFSCHOON	GLOBAL BANK	3.940
71°	86°	JEAN PIERRE DE ROUX	TROPIGAS	3.927
44°	87°	HARALAMBOS TZANETATOS	H TZANETATOS	3.876
*	88°	JULIO DE LA LASTRA	ONE (Ocean Network Express)	3.812
*	89°	JOSE RAMON MENA	INVERTIS SECURITIES	3.741
*	90°	PEDRO JUAN OLIVA	NESTLE	3.733
38°	91°	ALBERTO ALEMAN	GRUPO LOS PUEBLOS	3.573
54°	92°	JOSE LUIS MORENO	TERPEL	3.563
*	93°	JORGE FEDERICO LEE	ALCOGAL	3.479
*	94°	GUSTAVO ADOLFO URIBE	CEMENTOS ARGOS	3.340
*	95°	JUAN FERNANDO POSADA	PROCTER & GAMBLE	3.304
*	96°	HERNAN MUNTANER	GRUPO REY	3.055
*	97°	VIVIAN CARLES	GRUPO BIMBO	3.022
*	98°	DOMINGO LATORRACA	ELEMÉNTÉ	3.020
*	99°	LONEY ARMIJO	MCDONALDS	3.008
*	100°	PATRICIA PLANELLS	PR CONSULTING	3.000

Las puntuaciones obtenidas se trasladan a una escala 3.000 (para el líder que ocupe el puesto 100) – **10.000** (para el líder con mejor puntuación)

El seguimiento de la metodología establecida por Merco para la elaboración del ranking de empresas con mejor reputación ha sido objeto de revisión independiente por parte de KPMG. Por esta razón, KPMG no hace pública la posición de su presidente Luis Llaguerre en la presente clasificación. La metodología seguida para elaborar Merco Empresas Panamá se encuentra disponible en la página web: www.merco.info

Ranking Sectorial de Empresas 2021

ABOGADOS

2020	2021	
1º	1º	MORGAN Y MORGAN

AGROINDUSTRIA Y COMERCIO

2020	2021	
1º	1º	GRUPO MELO
2º	2º	TOLEDANO

ASEGURADORAS

2020	2021	
1º	1º	ASSA SEGUROS
2º	2º	SURA
3º	3º	MAPFRE

ALIMENTACIÓN Y BEBIDAS

2020	2021	
2º	1º	NESTLÉ
1º	2º	CERVECERÍA NACIONAL
5º	3º	MCDONALDS
4º	4º	COCA COLA FEMSA
8º	5º	FELIPE MOTTA
3º	6º	CAFÉ DURÁN
7º	7º	PASCUAL
9º	8º	GRUPO BIMBO
10º	9º	BONLAC
*	10º	FRANQUICIAS PANAMEÑAS
6º	11º	AGENCIAS FEDURO
11º	12º	HEINEKEN PANAMÁ

AUTOMOTRIZ

2020	2021	
1º	1º	RICARDO PÉREZ TOYOTA
*	2º	HONDA

Metodología Merco 2021 >

Ranking general de empresas >

Ranking general de líderes >

Ranking sectorial de empresas >

Rankings parciales de expertos >

Ranking parcial Merco Consumo >

Ranking parcial Merco Digital >

Ranking global de Respons. ESG >

Rankings parciales ESG >

Acerca de Merco >

Ranking Sectorial de Empresas 2021

CEMENTERAS

2020	2021	
2°	1°	CEMENTOS ARGOS
1°	2°	CEMEX

COMBUSTIBLES

2020	2021	
2°	1°	TERPEL
1°	2°	PETRÓLEOS DELTA

CONSTRUCCIÓN E INMOBILIARIO

2020	2021	
1°	1°	EMPRESAS BERN
2°	2°	PANAMÁ PACÍFICO
4°	3°	GRUPO SUCASA
*	4°	GRUPO PROVIVIENDA
3°	5°	GRUPO LOS PUEBLOS
5°	6°	GRUPO ROBLE
*	7°	GRUPO VERDEAZUL

*No figuraba en el ranking sectorial 2020

CUIDADO PERSONAL

2020	2021	
1°	1°	PROCTER & GAMBLE
2°	2°	L' ORÉAL
4°	3°	UNILEVER
3°	4°	KIMBERLY CLARK

DISTRIBUCIÓN MODA

2020	2021	
1°	1°	ADIDAS

DISTRIBUCIÓN PRODUCTOS DE CONSUMO

2020	2021	
*	1°	H TZANETATOS
1°	2°	AGENCIAS MOTTA
2°	3°	DICARINA

EDUCACIÓN

2020	2021	
*	1°	USMA

Metodología Merco 2021 >

Ranking general de empresas >

Ranking general de líderes >

Ranking sectorial de empresas

Rankings parciales de expertos >

Ranking parcial Merco Consumo >

Ranking parcial Merco Digital >

Ranking global de Respons. ESG >

Rankings parciales ESG >

Acerca de Merco >

Metodología Merco 2021 >

Ranking general de empresas >

Ranking general de líderes >

Ranking sectorial de empresas >

Rankings parciales de expertos >

Ranking parcial Merco Consumo >

Ranking parcial Merco Digital >

Ranking global de Respons. ESG >

Rankings parciales ESG >

Acerca de Merco >

SALIR

Ranking Sectorial de Empresas 2021

ELECTRÓNICA DE CONSUMO

2020	2021	
1º	1º	PANAFOTO

ENERGÍA

2020	2021	
1º	1º	AES PANAMÁ
3º	2º	ENSA (GRUPO EPM)
*	3º	TROPIGAS
2º	4º	CELSIA
*	5º	NATURGY

FARMACÉUTICO

2020	2021	
1º	1º	FARMACIAS ARROCHA
2º	2º	BAYER

*No figuraba en el ranking sectorial 2020

FERRETERÍA Y EQUIPAMIENTO PARA EL HOGAR

2020	2021	
*	1º	COCHEZ
1º	2º	NOVEY
2º	3º	DO IT CENTER

FINANCIERO Y BANCARIO

2020	2021	
1º	1º	BANCO GENERAL
2º	2º	BANCO NACIONAL DE PANAMÁ
3º	3º	CAJA DE AHORROS
4º	4º	BANISTMO
5º	5º	MULTIBANK
7º	6º	BAC CREDOMATIC
6º	7º	BANESCO
8º	8º	GLOBAL BANK
*	9º	APC
9º	10º	SCOTIABANK
*	11º	CAPITAL BANK
*	12º	CITIBANK
10º	13º	DAVIVIENDA
12º	14º	BANCO ALIADO
*	15º	CREDICORP BANK
11º	16º	BLADEX

Ranking Sectorial de Empresas 2021

HOLDING

2020	2021	
1º	1º	EPA (EMPRESA PANAMEÑA DE ALIMENTOS)
*	2º	GRUPO FELIPE RODRIGUEZ
*	3º	GRUPO TOVA
*	4º	GRUPO CORPORATIVO PEREZ
2º	5º	INVERSIONES BAHIA

INDUSTRIAL

2020	2021	
1º	1º	3M

INDUSTRIAL ALIMENTARIO

2020	2021	
2º	1º	GRUPO NUTRESA

LOGÍSTICO

2020	2021	
1º	1º	AUTORIDAD DEL CANAL DE PANAMÁ (ACP)
2º	2º	MANZANILLO INTERNACIONAL TERMINAL (MIT)

MEDIOS DE COMUNICACIÓN

2020	2021	
2º	1º	TELEVISORA NACIONAL (TVN)
1º	2º	CORPORACIÓN MEDCOM
3º	3º	CORPORACIÓN LA PRENSA

MINERÍA

2020	2021	
1º	1º	COBRE PANAMÁ

SALUD

2020	2021	
1º	1º	HOSPITAL NACIONAL
3º	2º	PACIFICA SALUD

Metodología Merco 2021 >

Ranking general de empresas >

Ranking general de líderes >

Ranking sectorial de empresas

Rankings parciales de expertos >

Ranking parcial Merco Consumo >

Ranking parcial Merco Digital >

Ranking global de Respons. ESG >

Rankings parciales ESG >

Acerca de Merco >

Ranking Sectorial de Empresas 2021

SERVICIO DE MENSAJERIA

2020	2021	
1º	1º	DHL

SUPERMERCADOS/DISTR. HOGAR

2020	2021	
1º	1º	PRICESMART

SERVICIOS ELECTRONICOS

2020	2021	
1º	1º	LA CASA DE LAS BATERIAS

TECNOLOGÍA

2020	2021	
1º	1º	DELL
2º	2º	MICROSOFT

SUPERMERCADOS/DISTR. ALIMENTOS

2020	2021	
1º	1º	SUPERMERCADOS RIBA SMITH
4º	2º	EL MACHETAZO
2º	3º	GRUPO REY
3º	4º	SUPERXTRA
6º	5º	SUPER 99

TELECOMUNICACIONES

2020	2021	
1º	1º	CABLE & WIRELESS PANAMÁ
3º	2º	TIGO
2º	3º	CABLE ONDA
4º	4º	CLARO

Metodología Merco 2021 >

Ranking general de empresas >

Ranking general de líderes >

Ranking sectorial de empresas >

Rankings parciales de expertos >

Ranking parcial Merco Consumo >

Ranking parcial Merco Digital >

Ranking global de Respons. ESG >

Rankings parciales ESG >

Acerca de Merco >

SALIR

*No figuraba en el ranking sectorial 2020

Metodología Merco 2021 >

Ranking general de empresas >

Ranking general de líderes >

Ranking sectorial de empresas >

Rankings parciales de expertos >

Ranking parcial Merco Consumo >

Ranking parcial Merco Digital >

Ranking global de Respons. ESG >

Rankings parciales ESG >

Acerca de Merco >

SALIR

Ranking Sectorial de Empresas 2021

TIENDAS DUTY FREE

2020	2021	
1º	1º	MOTTA INTERNACIONAL

TIENDAS POR DEPARTAMENTOS

2020	2021	
1º	1º	FELIX B MADURO

TRANSPORTE DE VIAJEROS

2020	2021	
1º	1º	COPA AIRLINES
2º	2º	METRO DE PANAMÁ

*No figuraba en el ranking sectorial 2020

Top 3 para cada stakeholder y variables analizadas

Metodología Merco 2021 >

Ranking general de empresas >

Ranking general de líderes >

Ranking sectorial de empresas >

Rankings parciales de expertos

Ranking parcial Merco Consumo >

Ranking parcial Merco Digital >

Ranking global de Respons. ESG >

Rankings parciales ESG >

Acerca de Merco >

ANALISTAS FINANCIEROS

- Proyección de beneficios a corto y medio plazo
- Acierto en la estrategia empresarial
- Gobierno corporativo
- Sostenibilidad medioambiental*
- Credibilidad y calidad de la gestión

1º	SUPERMERCADOS RIBA SMITH
2º	CAFÉ DURÁN
3º	AUTORIDAD DEL CANAL DE PANAMÁ (ACP)

PERIODISTAS DE INFOR. ECONÓMICA

- Transparencia informativa
- Eficacia en la comunicación corporativa
- Acierto en la estrategia empresarial
- Equipo directivo

1º	METRO DE PANAMÁ
2º	AUTORIDAD DEL CANAL DE PANAMÁ (ACP)
3º	BANCO NACIONAL DE PANAMÁ

ONG

- Contribución a la comunidad*
- Comportamiento ético*
- Compromiso con el medioambiente y el cambio climático*

1º	BANESCO
2º	BANCO GENERAL
3º	TELEVISORA NACIONAL (TVN)

Top 3 para cada stakeholder y variables analizadas

Metodología Merco 2021 >

Ranking general de empresas >

Ranking general de líderes >

Ranking sectorial de empresas >

Rankings parciales de expertos

Ranking parcial Merco Consumo >

Ranking parcial Merco Digital >

Ranking global de Respons. ESG >

Rankings parciales ESG >

Acerca de Merco >

SINDICATOS

- Compromiso de inversión y empleo en el país
- Responsabilidad con los empleados*
- Apuesta por la igualdad de género

1°	BANCO GENERAL
2°	BANCO NACIONAL DE PANAMÁ
3°	CAJA DE AHORROS

ASOCIACIONES DE CONSUMIDORES

- Calidad de producto y servicio
- Respeto a los derechos del consumidor

1°	LA CASA DE LAS BATERIAS
2°	BANCO GENERAL
3°	L' ORÉAL

CATEDRÁTICOS DEL ÁREA DE EMPRESA

- Calidad de la gestión empresarial
- Innovación
- Estrategia competitiva

1°	SUPERMERCADOS RIBA SMITH
2°	AUTORIDAD DEL CANAL DE PANAMÁ (ACP)
3°	PACIFICA SALUD

Las mejores empresas para la población general

Metodología Merco 2021 >

Ranking general de empresas >

Ranking general de líderes >

Ranking sectorial de empresas >

Rankings parciales de expertos >

Ranking parcial Merco Consumo

Ranking parcial Merco Digital >

Ranking global de Respons. ESG >

Rankings parciales ESG >

Acerca de Merco >

SALIR

2021

1°	PRICESMART
2°	DO IT CENTER
3°	AUTORIDAD DEL CANAL DE PANAMÁ (ACP)
4°	NESTLÉ
5°	EL MACHETAZO
6°	COPA AIRLINES
7°	FARMACIAS ARROCHA
8°	GRUPO REY
9°	MCDONALDS
10°	ADIDAS

Las empresas con mejor reputación en el ámbito digital

Metodología Merco 2021 >

Ranking general de empresas >

Ranking general de líderes >

Ranking sectorial de empresas >

Rankings parciales de expertos >

Ranking parcial Merco Consumo >

Ranking parcial Merco Digital

Ranking global de Respons. ESG >

Rankings parciales ESG >

Acerca de Merco >

2021

1°	CAJA DE AHORROS
2°	USMA
3°	TIGO
4°	TELEVISORA NACIONAL (TVN)
5°	AUTORIDAD DEL CANAL DE PANAMÁ (ACP)
6°	COPA AIRLINES
7°	ENSA (GRUPO EPM)
8°	GLOBAL BANK
9°	COBRE PANAMÁ
10°	AES PANAMÁ

Ranking Global de Empresas más Responsables ESG 2021

Metodología Merco 2021 >

Ranking general de empresas >

Ranking general de líderes >

Ranking sectorial de empresas >

Rankings parciales de expertos >

Ranking parcial Merco Consumo >

Ranking parcial Merco Digital >

Ranking global de Respons. ESG

Rankings parciales ESG >

Acerca de Merco >

Ranking 2021	Empresa	Puntuación
1º	BANCO GENERAL	10.000
2º	AUTORIDAD DEL CANAL DE PANAMÁ (ACP)	8.691
3º	COPA AIRLINES	7.984
4º	NESTLÉ	7.827
5º	BANCO NACIONAL DE PANAMÁ	7.820
6º	BANISTMO	7.521
7º	CERVECERÍA NACIONAL	7.462
8º	CAJA DE AHORROS	7.080
9º	RICARDO PÉREZ TOYOTA	7.056
10º	CABLE & WIRELESS PANAMÁ	6.692
11º	LA CASA DE LAS BATERIAS	6.647
12º	TERPEL	6.616
13º	SUPERMERCADOS RIBA SMITH	6.441
14º	TELEVISORA NACIONAL (TVN)	6.416
15º	CORPORACIÓN MEDCOM	6.346
16º	BAC CREDOMATIC	6.319
17º	MORGAN Y MORGAN	6.287
18º	GRUPO MELO	6.143
19º	MULTIBANK	6.115
20º	COCA COLA FEMSA	6.069
21º	AES PANAMÁ	5.901
22º	3M	5.862
23º	TIGO	5.828
24º	PASCUAL	5.801
25º	EMPRESAS BERN	5.763

Las puntuaciones obtenidas se trasladan a una escala 3.000
(para la empresa que ocupe el puesto 100) – **10.000** (para la empresa con mejor puntuación)

Ranking Global de Empresas más Responsables ESG 2021

Ranking 2021	Empresa	Puntuación
26°	PRICESMART	5.734
27°	EL MACHETAZO	5.731
28°	PETRÓLEOS DELTA	5.681
29°	NOVEY	5.628
30°	GRUPO REY	5.582
31°	CAFÉ DURÁN	5.574
32°	EPA (EMPRESA PANAMEÑA DE ALIMENTOS)	5.572
33°	GRUPO BIMBO	5.571
34°	DELL	5.548
35°	FARMACIAS ARROCHA	5.545
36°	MCDONALDS	5.542
37°	HOSPITAL NACIONAL	5.513
38°	COCHEZ	5.510
39°	MICROSOFT	5.478
40°	FELIPE MOTTA	5.439
41°	PANAFOTO	5.246
42°	SUPERXTRA	5.240
43°	CELSIA	5.206
44°	CEMENTOS ARGOS	5.185
45°	BANESCO	5.173
46°	DO IT CENTER	5.088
47°	DHL	5.079
48°	CEMEX	5.067
49°	SURA	5.060
50°	ADIDAS	5.058

Las puntuaciones obtenidas se trasladan a una escala 3.000
(para la empresa que ocupe el puesto 100) – **10.000** (para la empresa con mejor puntuación)

Metodología Merco 2021 >

Ranking general de empresas >

Ranking general de líderes >

Ranking sectorial de empresas >

Rankings parciales de expertos >

Ranking parcial Merco Consumo >

Ranking parcial Merco Digital >

Ranking global de Respons. ESG

Rankings parciales ESG >

Acerca de Merco >

Ranking Global de Empresas más Responsables ESG 2021

Ranking 2021	Empresa	Puntuación
51°	MOTTA INTERNACIONAL	5.057
52°	CABLE ONDA	5.001
53°	GLOBAL BANK	4.980
54°	ASSA SEGUROS	4.939
55°	AGENCIAS MOTTA	4.903
56°	TROPIGAS	4.876
57°	PROCTER & GAMBLE	4.865
58°	TOLEDANO	4.864
59°	CAPITAL BANK	4.821
60°	FELIX B MADURO	4.815
61°	ENSA (GRUPO EPM)	4.717
62°	CLARO	4.697
63°	PANAMÁ PACÍFICO	4.657
64°	BONLAC	4.633
65°	FRANQUICIAS PANAMEÑAS	4.632
66°	COBRE PANAMÁ	4.621
67°	HONDA	4.593
68°	L' ORÉAL	4.571
69°	SUPER 99	4.554
70°	GRUPO FELIPE RODRIGUEZ	4.547
71°	MAPFRE	4.525
72°	H TZANETATOS	4.511
73°	GRUPO CORPORATIVO PEREZ	4.472
74°	METRO DE PANAMÁ	4.459
75°	AGENCIAS FEDURO	4.392

Las puntuaciones obtenidas se trasladan a una escala 3.000
(para la empresa que ocupe el puesto 100) – **10.000** (para la empresa con mejor puntuación)

Metodología Merco 2021 >

Ranking general de empresas >

Ranking general de líderes >

Ranking sectorial de empresas >

Rankings parciales de expertos >

Ranking parcial Merco Consumo >

Ranking parcial Merco Digital >

Ranking global de Respons. ESG

Rankings parciales ESG >

Acerca de Merco >

Ranking Global de Empresas más Responsables ESG 2021

Ranking 2021	Empresa	Puntuación
76°	APC	4.381
77°	DICARINA	4.362
78°	CITIBANK	4.339
79°	CORPORACIÓN LA PRENSA	4.308
80°	BAYER	4.272
81°	PACIFICA SALUD	4.264
82°	MANZANILLO INTERNACIONAL TERMINAL (MIT)	4.254
83°	INVERSIONES BAHIA	4.139
84°	DAVIVIENDA	4.132
85°	SCOTIABANK	4.108
86°	GRUPO TOVA	4.090
87°	NATURGY	4.087
88°	GRUPO ROBLE	4.070
89°	USMA	4.066
90°	GRUPO SUCASA	3.993
91°	UNILEVER	3.991
92°	GRUPO LOS PUEBLOS	3.956
93°	GRUPO PROVIVIENDA	3.947
94°	KIMBERLY CLARK	3.815
95°	CREDICORP BANK	3.760
96°	GRUPO VERDEAZUL	3.690
97°	KPMG	3.686
98°	BANCO ALIADO	3.518
99°	HEINEKEN PANAMÁ	3.231
100°	GRUPO NUTRESA	3.000

Las puntuaciones obtenidas se trasladan a una escala 3.000
(para la empresa que ocupe el puesto 100) – **10.000** (para la empresa con mejor puntuación)

Metodología Merco 2021 >

Ranking general de empresas >

Ranking general de líderes >

Ranking sectorial de empresas >

Rankings parciales de expertos >

Ranking parcial Merco Consumo >

Ranking parcial Merco Digital >

Ranking global de Respons. ESG

Rankings parciales ESG >

Acerca de Merco >

Ranking de empresas más responsables con el medioambiente

Metodología Merco 2021 >

Ranking general de empresas >

Ranking general de líderes >

Ranking sectorial de empresas >

Rankings parciales de expertos >

Ranking parcial Merco Consumo >

Ranking parcial Merco Digital >

Ranking global de Respons. ESG >

Rankings parciales ESG

Acerca de Merco >

SALIR



2021

1º	AUTORIDAD DEL CANAL DE PANAMÁ (ACP)
2º	BANCO GENERAL
3º	NESTLÉ
4º	COPA AIRLINES
5º	TELEVISORA NACIONAL (TVN)
6º	CERVECERÍA NACIONAL
7º	SUPERMERCADOS RIBA SMITH
8º	CAJA DE AHORROS
9º	BANCO NACIONAL DE PANAMÁ
10º	LA CASA DE LAS BATERIAS

Ranking de empresas más responsables en el ámbito interno, clientes y sociedad

Metodología Merco 2021 >

Ranking general de empresas >

Ranking general de líderes >

Ranking sectorial de empresas >

Rankings parciales de expertos >

Ranking parcial Merco Consumo >

Ranking parcial Merco Digital >

Ranking global de Respons. ESG >

Rankings parciales ESG

Acerca de Merco >

SALIR

S

2021

1º	BANCO GENERAL
2º	AUTORIDAD DEL CANAL DE PANAMÁ (ACP)
3º	COPA AIRLINES
4º	CAJA DE AHORROS
5º	NESTLÉ
6º	BANISTMO
7º	CERVECERÍA NACIONAL
8º	BANCO NACIONAL DE PANAMÁ
9º	CORPORACIÓN MEDCOM
10º	LA CASA DE LAS BATERIAS

Ranking de empresas más responsables a nivel ético y de gobernanza



2021

1°	BANCO GENERAL
2°	AUTORIDAD DEL CANAL DE PANAMÁ (ACP)
3°	COPA AIRLINES
4°	NESTLÉ
5°	BANCO NACIONAL DE PANAMÁ
6°	BANISTMO
7°	CERVECERÍA NACIONAL
8°	RICARDO PÉREZ TOYOTA
9°	CAJA DE AHORROS
10°	SUPERMERCADOS RIBA SMITH

Metodología Merco 2021 >

Ranking general de empresas >

Ranking general de líderes >

Ranking sectorial de empresas >

Rankings parciales de expertos >

Ranking parcial Merco Consumo >

Ranking parcial Merco Digital >

Ranking global de Respons. ESG >

Rankings parciales ESG >

Acerca de Merco >

Metodología Merco 2021 >

Ranking general de empresas >

Ranking general de líderes >

Ranking sectorial de empresas >

Rankings parciales de expertos >

Ranking parcial Merco Consumo >

Ranking parcial Merco Digital >

Ranking global de Respons. ESG >

Rankings parciales ESG >

Acerca de Merco

SALIR

10 valores diferenciales

Transparencia, Independencia y Rigor de Merco

¿Qué es Merco? El monitor corporativo de referencia en Iberoamérica que viene evaluando la reputación de las empresas desde el año 2000.

¿Quién está detrás de Merco? Un monitor con el aval y el rigor de una empresa de estudios de mercado: Análisis e Investigación (Sociedad Profesional).

¿Cuánto cuesta participar? Un monitor abierto y gratuito donde la participación y la posición dependen exclusivamente del reconocimiento obtenido en los diferentes públicos de interés.

¿Qué se evalúa? Una evaluación global que integra la percepción y valoración de 15 fuentes de información con la realidad de los méritos reputacionales.

¿Qué garantías tiene el proceso? El estudio y el ranking es realizado por Grupo Ael, de acuerdo a la Norma ISO 20252 y al código de conducta ICC/ESOMAR.

¿Qué controles externos hay? El único monitor de reputación verificado en el mundo. La verificación la hace KPMG.

¿La metodología es totalmente transparente? La metodología de Merco Empresas es pública y accesible en la web www.merco.info.

¿Qué ingresos tiene Merco? El monitor se financia exclusivamente con la venta de informes confidenciales. El número de informes vendidos determina el beneficio o la pérdida.

¿Cuál es el contenido de los informes? Los informes recogen y analizan comparativamente las valoraciones de los diferentes stakeholders con el objetivo de realizar un diagnóstico reputacional global de cada empresa.

¿El monitor es un instrumento para otros fines? Merco no hace consultoría, lo que supone un aval fundamental de su independencia.



*21 años contribuyendo a la
reputación de las empresas*

